

# SCHEDA TECNICA TRACCESS 170

## DATI TECNICI

- Braccio a due elementi articolati + braccio telescopico (braccio base + uno sflo) + jib
- Rotazione torretta di 330° su ralla
- Comandi elettroidraulici proporzionali singoli dal cestello
- Avviamento/arresto motore da cestello
- Cestello con base in materiale composito e parapetto in alluminio (1300 x 700 x 1100 mm)
- Livellamento cestello a parallelogramma idraulico
- Cella di carico per controllo carico in cestello
- 4 stabilizzatori a piazzamento oleodinamico con sensori di contatto terreno
- Presa 230 V AC CE in cesta
- Pendenza massima superabile 31%
- Traslo-sterzata elettroidraulica da terra con telecomando
- Velocità massima di traslazione 1,5 Km/h
- Motore monocilindrico da 15 CV benzina
- Motore ausiliario da 1,5 Kw, 230 V
- Contatore
- Verniciatura standard colore blu (RAL 5017) oppure bianco (RAL 9010)
- Certificazione CE
- Cavo comando spiralato per traslazione da terra

## PRESTAZIONI

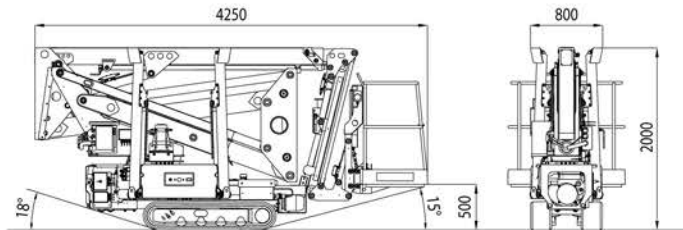
Altezza di lavoro	17 m
Altezza piano di calpestio	15 m
Sbraccio	7,5 m
Portata	200 kg
Dimensioni cestello	1300x700x1100 mm
Dimensioni mezzo chiuso	800x2000x4250 mm
Peso	2050 kg



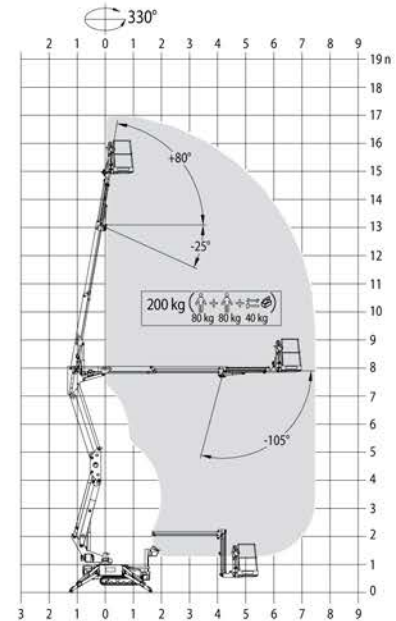
## DETTAGLI TECNICI

• Agganci sul cestello per cinture di sicurezza • Pulsante di emergenza • Pompa a mano per emergenza • Interblocco stabilizzatori/braccio • Valvole di max pressione su circuito oleodinamico • Valvole di bilanciamento e blocco su tutti i cilindri • Segnalazione acustica intermittente allarme traslazione e rotazione torretta • Freno attivo ad aperture/chiusura automatica per traslazione • Libretto uso e manutenzione

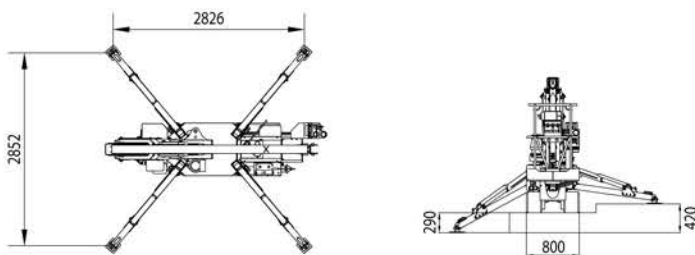
## INGOMBRI MACCHINA



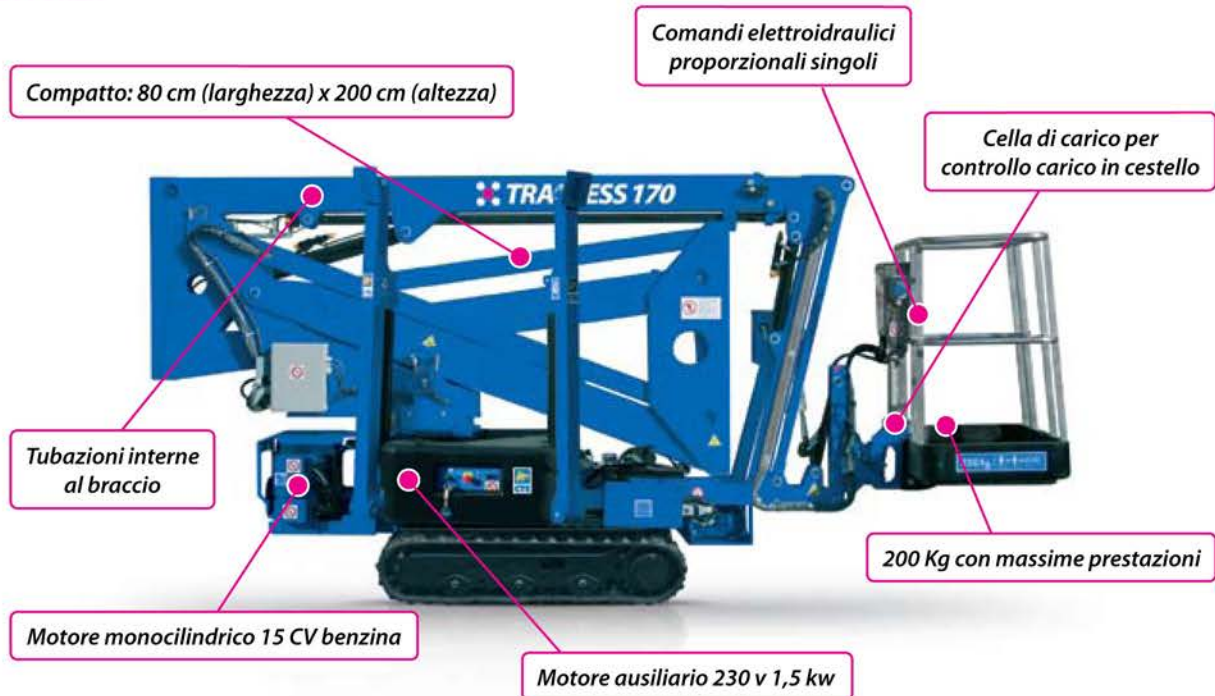
## AREA DI LAVORO



## STABILIZZAZIONE



## PUNTI DI FORZA



**Direzione Commerciale** Dolo (Ve) - dolo@ctelift.com  
 tel. +39 041 51.00.130 - fax +39 041 41.38.44  
**Sede Legale e Stabilimento** Rovereto (Tn) - info@ctelift.com  
 tel. +39 0464 48.50.50 - fax +39 0464 48.50.99  
**Filiale di Milano** S. Giuliano Milanese (MI) - milano@ctelift.com  
 tel. +39 02 98.81.100 - fax +39 02 98.28.20.96  
**Filiale di Bertinoro** (FC) - bertinoro@ctelift.com  
 tel. +39 0543 44.88.30 - fax +39 0543 44.83.43

**CTE S.p.A. | www.ctelift.com**

**Punti assistenza vendita**  
 Bari, Bologna, Cagliari, Catania, Cesena, Dolo, Fano, Ferrara,  
 Firenze, Forlì, Milano, Modena, Napoli, Palermo, Pisa, Pistoia, Por-  
 denone, Ragusa, Roma, Rovereto, Sassari, Taranto, Torino, Udine.

**TRACCESS**

**CTE UK Ltd** Unit L - Feldspar Close - W.P. - Le19 4SD Enderby Leicestershire - UK  
**CTE FRANCE Sas** 5, Allée des Souches - 78260 Achères - France

I dati contenuti nelle pagine sono solo illustrativi. Ci riserviamo di apportare modifiche in qualsiasi momento senza preavviso. Le informazioni riportate hanno solo scopo illustrativo. 1170 - ed. 10/09

ADVERTENDO.COM® We know how.



Unità operative: Rovereto, Dolo e S. Giuliano Milanese