

TECNOLOGIE ESCLUSIVE



Cabina

- Conforme alle norme ISO 3449 (FOPS) e ISO 3471 (ROPS).
- Comandi joystick "5 x 1" elettro-proporzionali.

Braccio

- Telescopico a tre sezioni con scorrimento degli elementi su pattini antifrizione registrabili.
- Sistema idraulico di sfilamento e cavi elettrici totalmente interni al braccio stesso per la massima affidabilità e protezione.

Zattera porta-attrezzature

- Dispositivo idraulico di aggancio/sgancio rapido sistema Tac-Lock con comando direttamente da cabina.
- Di serie un servizio idraulico a doppio effetto con innesti rapidi per l'azionamento di attrezzi con funzioni idrauliche.

Forche

- Di tipo flottante: lunghezza 1200 mm. Sezione 130 x 50 mm.
- L'interasse delle forche è regolabile manualmente da 450 a 1050 mm.

Stabilizzatori

- Quattro stabilizzatori idraulici ad estensione laterale; quando in posizione di riposo sono completamente all'interno della sagoma della macchina.

Sterzata

- Quattro ruote sterzanti, con risincronizzazione automatica delle stesse in caso di disallineamento e selezione da cabina di tre modi di sterzata.

Motore

- 4 cilindri turbo diesel Deutz ad emissioni ridotte (Euro 2), con iniezione diretta, raffreddamento ad acqua e potenza a 2400 giri/min (97/68/CE) di 74,9 kW (102 CV).

Trasmissione

- Idrostatica con regolazione elettronica.
- Variazione automatica e continua della velocità da zero alla velocità massima operando semplicemente sul pedale dell'acceleratore.
- Cambio meccanico di velocità a 2 rapporti.
- Sistema Finger-Touch per l'inversione di senso di marcia senza distogliere le mani dal volante.

- Trazione integrale permanente.
- Ponti a portale per un franco da terra maggiore.

Sospensioni (Roto 38.16 S)

- Di tipo idropneumatico su entrambi gli assali.

Sistema di frenatura

- Freno di servizio a disco sulle 4 ruote, con comando idraulico agente sugli alberi di uscita dei differenziali.
- Freno di stazionamento a disco a bloccaggio automatico con comando idraulico di sbloccaggio, agente sull'albero principale di trasmissione.

Impianto idraulico

- Pompa a cilindrata variabile con comando Load-Sensing.
- Portata massima a regime: 108 l/min.
- Pressione massima di esercizio: 210 bar.

Impianto elettrico

- 12 V, batteria da 100 Ah ed alternatore da 90 A.
- Fanaleria stradale completa di girofaro mobile.

Rifornimenti ed impianti

- Impianto idraulico: 120 l
- Gasolio: 150 l
- Olio idrostatico: 12 l
- Olio motore: 8,5 l
- Liquido di raffreddamento: 12 l

Pneumatici

- 405/70-20.

Principali opzioni a richiesta

- Pneumatici 18-19.5 16PR.
- Bloccaggio del differenziale posteriore.
- Stacca-batteria manuale.
- Condizionatore manuale.
- Tergicristallo sul vetro del tettuccio.
- Quattro fari di lavoro sulla cabina (due anteriori e due posteriori).
- Tendina parasole frontale e superiore.

Il joystick elettromeccanico consente all'operatore di comandare i movimenti del braccio telescopico e della torretta senza dover agire su più leve.

I comandi degli stabilizzatori e delle sospensioni (quando presenti) sono raggruppati nella console laterale, comodamente raggiungibile dall'operatore con la mano destra.

La grande superficie vetrata della cabina permette una visibilità realmente panoramica.



CARATTERISTICHE E PRESTAZIONI

Le sospensioni idropneumatiche - Un'altra esclusività Merlo

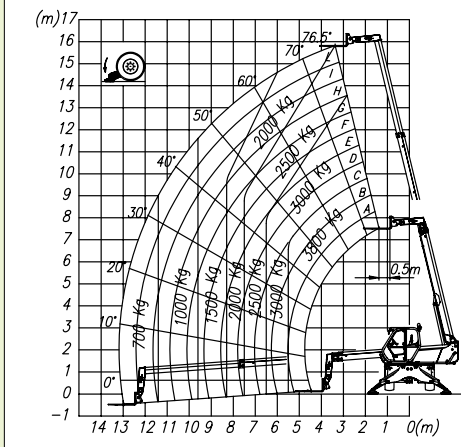
Le sospensioni idropneumatiche livellabili che equipaggiano il Roto 38.16 S offrono il massimo comfort all'operatore eliminando anche l'eventuale beccheggio della macchina nei trasferimenti alla massima velocità.

Tre modi di funzionamento permettono di fare fronte a tutte le esigenze di settaggio operativo.

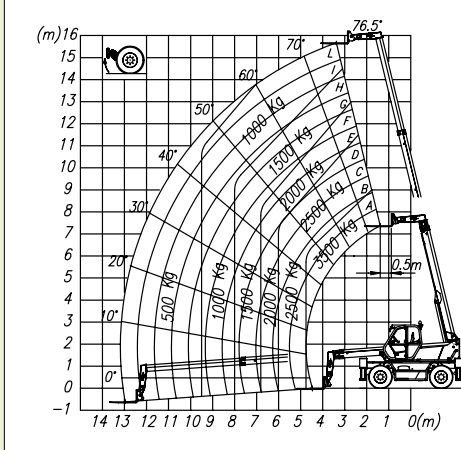
- Il funzionamento in automatico, adeguando in modo "intelligente" la risposta delle singole sospensioni alle caratteristiche del terreno, è ideale per la marcia fuoristrada e per i tragitti veloci su strada.
- Il funzionamento in manuale permette all'operatore di variare l'assetto delle sospensioni e di conseguenza del telaio secondo le proprie esigenze, consentendo una correzione fino a $\pm 9^\circ$ ($\pm 16\%$) dell'inclinazione laterale e fino a $\pm 5^\circ$ ($\pm 9\%$) di quella longitudinale.
- Le sospensioni quando invece vengono bloccate dall'operatore nella posizione desiderata garantiscono la necessaria stabilità e sicurezza durante le operazioni di sollevamento su pneumatici.

ROTO		38.16 S	38.16
Massa			
Massa totale a vuoto (con forche)	kg	12080	11730
Prestazioni			
Portata massima	kg	3800	3800
Altezza di sollevamento	m	15,7	15,7
Sbraccio massimo	m	13	13
Altezza massima alla massima portata	m	9,8	9,8
Sbraccio alla massima portata	m	5,5	5,5
Portata alla massima altezza	kg	2500	2500
Portata al massimo sbraccio	kg	700	700
Rotazione della torretta	gradi	415°	415°
Motore ad emissioni ridotte (Euro 2)		4 cilindri turbo	
Potenza a 2400 giri/min (97/68/CE)		74,9 kW (102 CV)	
Velocità			
1ª marcia	km/h	16	7
2ª marcia	km/h	40	25
(velocità massima autolimitata)			

Con forche su stabilizzatori - Rotazione 415°



Con forche su ruote - Frontale



Dimensioni		38.16 S - 38.16
A	mm	6240
C	mm	2760
E	mm	4645
F	mm	350 ⁽¹⁾
H	mm	2240
L	mm	3750
M	mm	995 ⁽²⁾
N	mm	2220
P	mm	2850
R	mm	3920
S	mm	6000
Z	mm	850

⁽¹⁾ W65 mm su Roto 38.16 S. Valore a metà corsa delle sospensioni.
⁽²⁾ Larghezza utile interna.

