

Cabina

- Conforme alle norme ISO 3449 (FOPS) e ISO 3471 (ROPS).
- Comandi tramite joystick elettronico proporzionale '5 x 1'.

Braccio

- Telescopico a quattro sezioni (tre su ROTO 50.16 MCSS) con scorrimento degli elementi su pattini antifrizione registrabili.
- Sistema idraulico di sfilamento totalmente interno al braccio stesso per la massima affidabilità e protezione.

Zattera porta-attrezzature

- Dispositivo idraulico di aggancio/sgancio rapido sistema "Tac-Lock" con comando direttamente da cabina.
- Di serie un servizio idraulico a doppio effetto con innesti rapidi per l'azionamento di attrezzi con funzioni idrauliche.

Forche

- Di tipo flottante: lunghezza 1200 mm. Sezione 130 x 50 mm (150 x 60 mm su ROTO 50.16 MCSS).
- L'interasse delle forche è regolabile manualmente da 450 a 1050 mm.

Stabilizzatori

- Quattro stabilizzatori idraulici con rientro automatico e contemporaneo selezionando un'apposita funzione di comando.

Sterzata

- Quattro ruote sterzanti, con risincronizzazione automatica delle stesse in caso di disallineamento e selezione da cabina di tre modi di sterzata.

Motore

- 6 cilindri turbo diesel Nef ad emissioni ridotte (Euro 2), con iniezione diretta a regolazione elettronica, raffreddamento ad acqua e potenza di 107 kW (145 CV) a 2300 giri/min (97/68/CE).

Trasmissione

- Idrostatica con motore a cilindrata variabile a regolazione elettronica.
- Variazione automatica e continua della velocità da zero alla velocità massima operando semplicemente sul pedale dell'acceleratore.
- Cambio di velocità è a 2 rapporti con comando elettrico.
- Sistema 'Finger touch' per l'inversione di senso di marcia anche con il mezzo in movimento senza distogliere le mani dal volante.

- Trazione integrale permanente.
- Ponti a portale per un franco da terra maggiore.

Sistema di frenatura

- Freno di servizio a disco sulle 4 ruote, con comando idraulico agente sugli alberi di uscita dei differenziali.
- Freno di stazionamento a disco a bloccaggio automatico con comando idraulico di sbloccaggio, agente sull'albero principale di trasmissione.

Impianto idraulico

- Di tipo 'Load-sensing'.
- Pompa idraulica a pistoncini assiali a cilindrata variabile.
- Portata massima a regime: 120 l/min.
- Pressione di esercizio: 230 bar.

Impianto elettrico

- 12 V, batteria da 160 Ah ed alternatore da 90 A.
- Fanaleria stradale completa di girofaro mobile.

Capacità serbatoi

- Impianto idraulico: 130 l
- Gasolio: 155 l
- Olio idrostatico: 12 l
- Olio motore: 12 l
- Liquido di raffreddamento: 12 l

Pneumatici

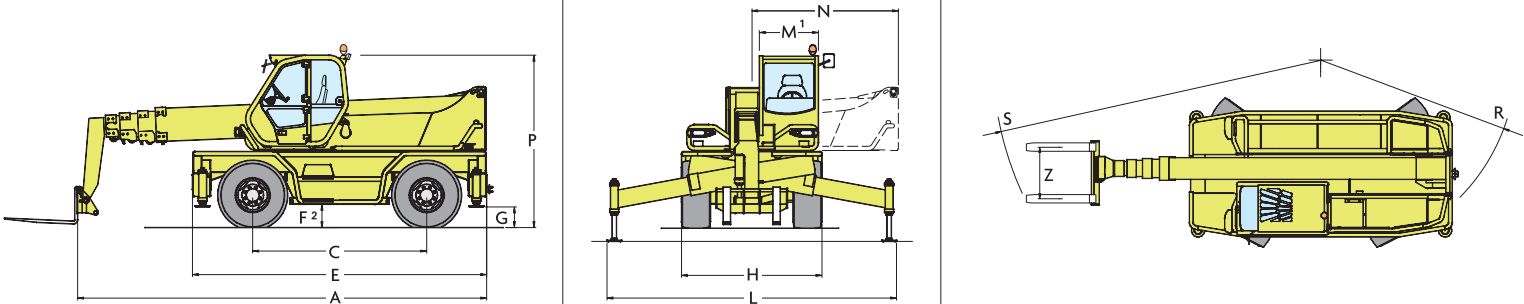
- 18-22.5 16 PR

Opzioni a richiesta

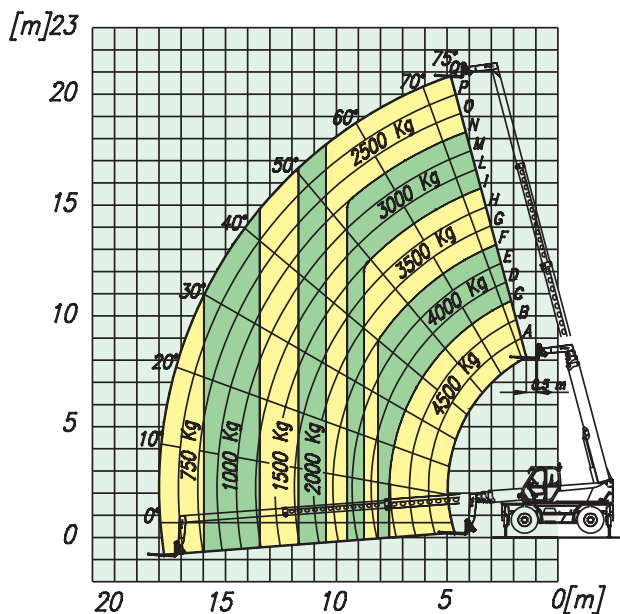
- Secondo joystick elettronico montato sul bracciolo sinistro del sedile
- Radiocomando per funzioni di sollevamento di materiali
- Bloccaggio del differenziale posteriore
- Gruppo elettrogeno 4 kVA - 220 V
- Fari di lavoro su cabina
- Predisposizione per comando attrezzi a due funzioni idrauliche
- Antifurto con immobilizzatore
- Climatizzatore

Dimensioni		45.21 MCSS	45.21 MCTJ	45.19 MCSS	50.16 MCSS
A	mm	6600	6600	6075	6380
C	mm	2970	2970	2970	2970
E	mm	5030	5030	5030	5030
F	mm	330	330	330	330
G	mm	410	410	410	410
H	mm	2400	2400	2400	2400
L	mm	4950	4950	4950	4950
M	mm	995	995	995	995
N	mm	2505	2505	2505	2505
P	mm	2950	2950	2950	2950
R	mm	4050	4050	4050	4050
S	mm	6100	5850	5150	5900
Z	mm	850	850	850	850

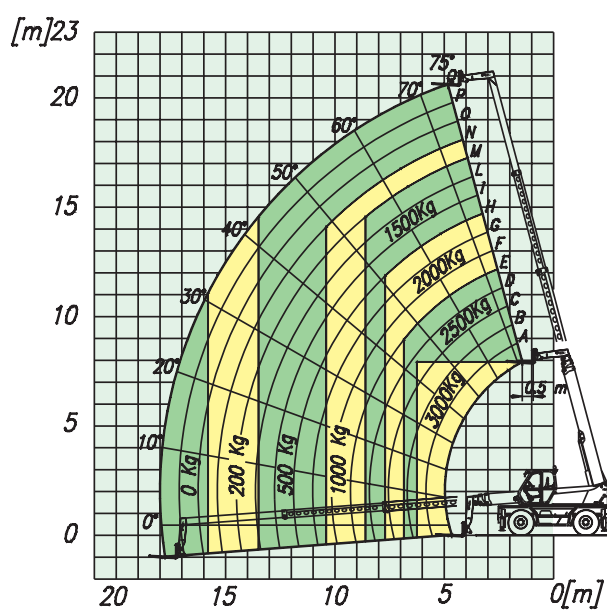
1 larghezza utile interna      2 ± 65 mm. Valore a metà corsa delle sospensioni



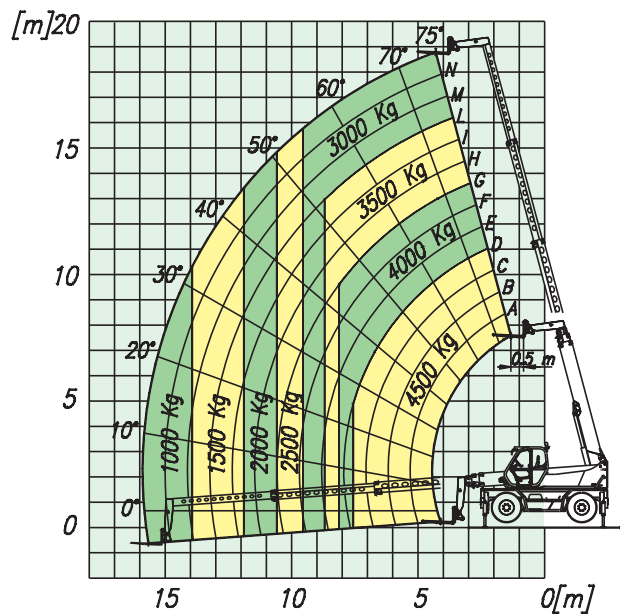
ROTO 45.21 MCSS CON FORCHE SU STABILIZZATORI SU 360°



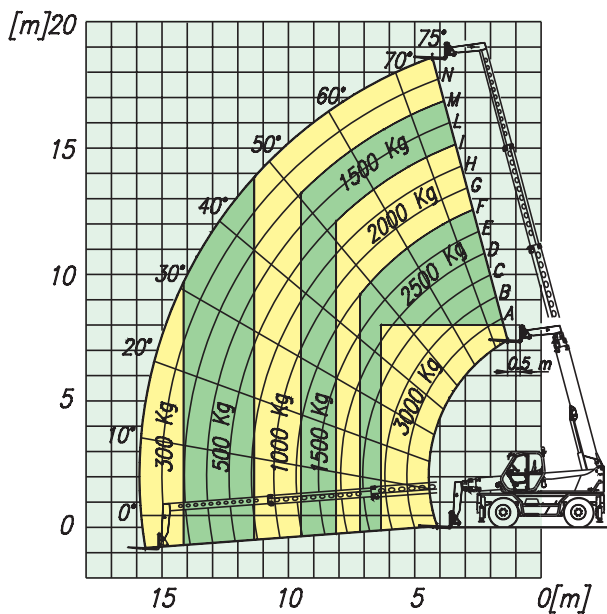
ROTO 45.21 MCSS CON FORCHE SU RUOTE



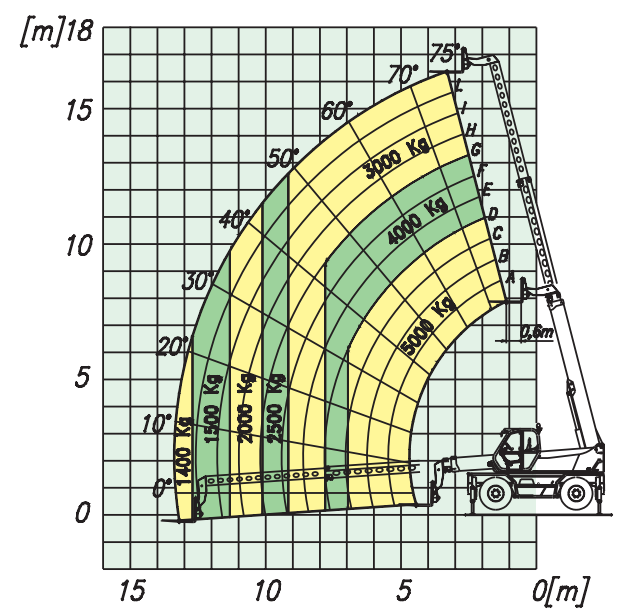
ROTO 45.19 MCSS CON FORCHE SU STABILIZZATORI SU 360°



ROTO 45.19 MCSS CON FORCHE SU RUOTE



ROTO 50.16 MCSS CON FORCHE SU STABILIZZATORI SU 360°



ROTO 50.16 MCSS CON FORCHE SU RUOTE

