



GALIZIA

WWW.GALIZIAGRU.COM

GF30

CARATTERISTICHE TECNICHE TELAIO:

Struttura portante in lamiera di acciaio elettrosaldato.

BRACCIO:

Realizzato in lamiera ad alta resistenza, il 1° troncone è incernierato al montante, la sue prime due prolunghe sono telescopiche con un cilindro a doppio effetto con valvola di blocco pilotata telescopico. La terza è a posizionamento manuale su posizioni prefissate, con fermo tramite spinotto sfilabile. Le due prolunghe scorrono all'interno del braccio mediante pattini in materiale antiusura.

MOTORE:

Elettrico A.C.

Potenza N°2 MOTORI 2kW

Tensione 24V

COMANDI:

a mezzo radiocomando

TRASMISSIONE:

Anteriore bimotore.

REGOLAZIONE ELETTRONICA DELLA VELOCITA' AC.

FRENO DI SERVIZIO:

Freno elettromagnetico agente sull'asse anteriore

FRENO DI STAZIONAMENTO:

Freno elettromagnetico agente sull'asse anteriore

(Optional: Freni elettromagnetici su ruote anteriori)

STERZO:

idraulico.

IMPIANTO IDRAULICO:

Costituito da elettropompa ad ingranaggi da 2kW, gestita da controllo elettronico comandato da roller proporzionali presenti sul timone, elettrovalvole con valvola di massima pressione, cilindro sollevamento braccio ed un cilindro sfilo prolunga.

IMPIANTO ELETTRICO:

Batteria di accumulatori con tensione di 24V e capacità di 600 Ah.

PRESTAZIONI:

Velocità max 3 km/h

RUOTE:

Anteriori n°2 tipo 18x7x8 superelastiche

Posteriori n°2 tipo 140/55-9 super elastiche

SISTEMI DI SICUREZZA:

Valvola di massima pressione olio idraulico, valvole di bilanciamento e blocco sui cilindri, lampeggiante e segnalatore acustico di retromarcia, dispositivo di sicurezza retromarcia su timone.

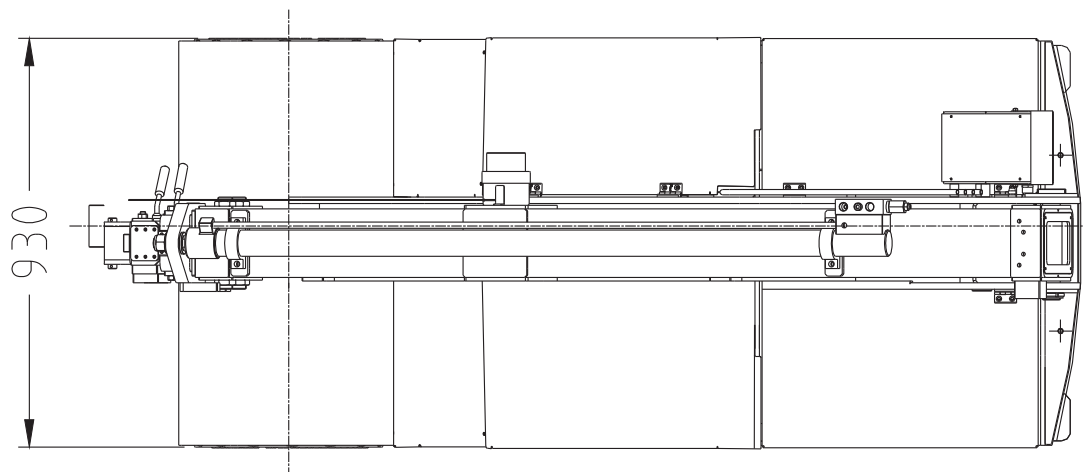
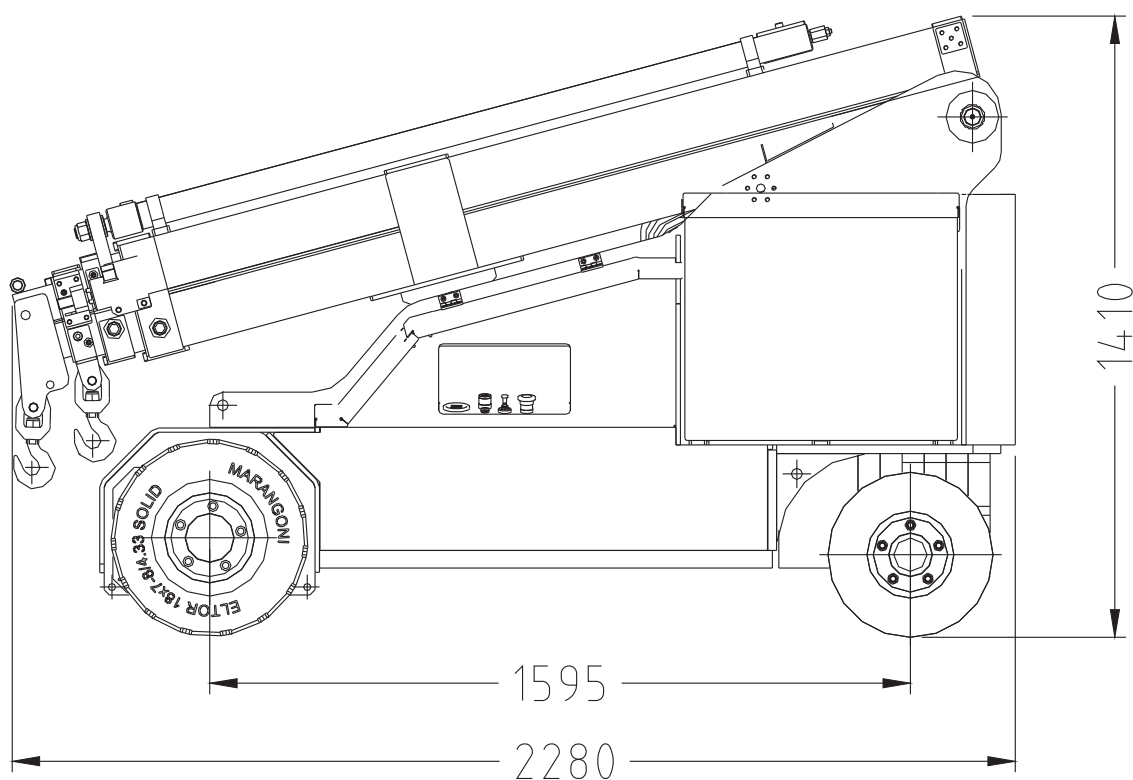
Limitatore di carico elettronico con Display per la visualizzazione dei dati e dei messaggi di diagnostica. Cicalini per allarmi. Avvisatori acustici di marcia.

OPTIONALS:

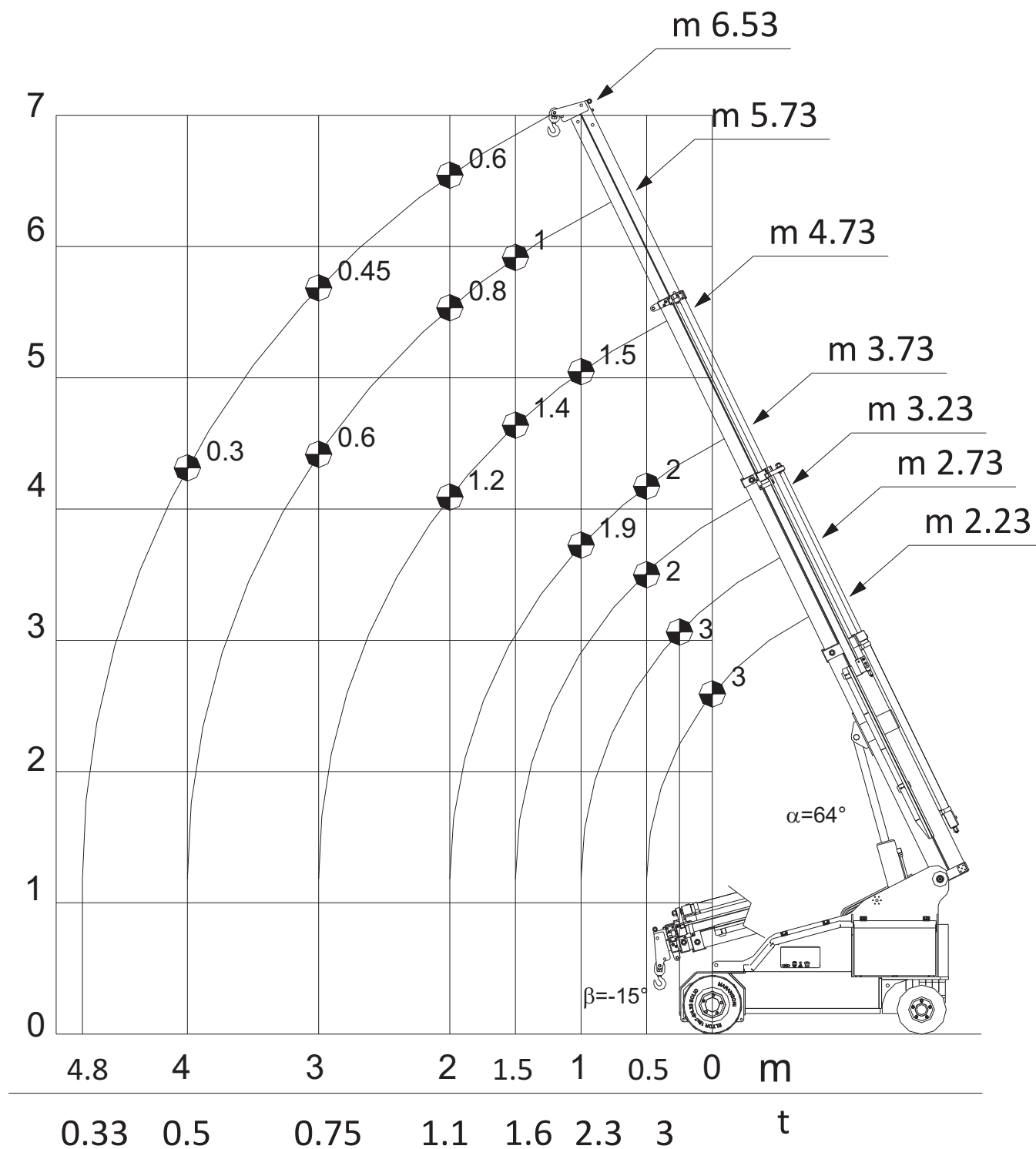
Verricello, forche ed altre attrezzature su richiesta.

Le GRU GALIZIA sono realizzate in conformità alla DIRETTIVA MACCHINE

GF30



GF30





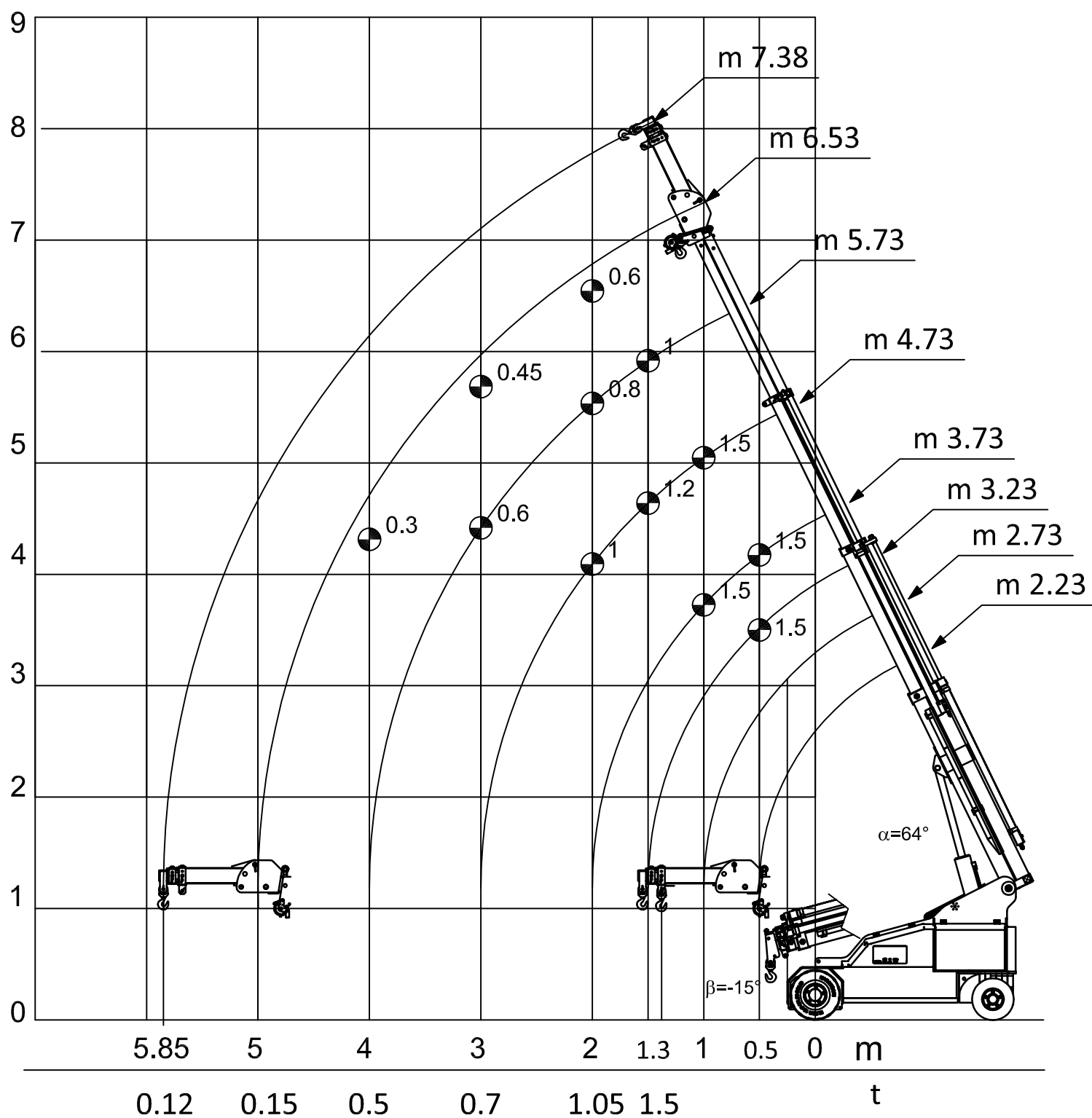
GALIZIA

DIAGRAMMA PORTATE GF30

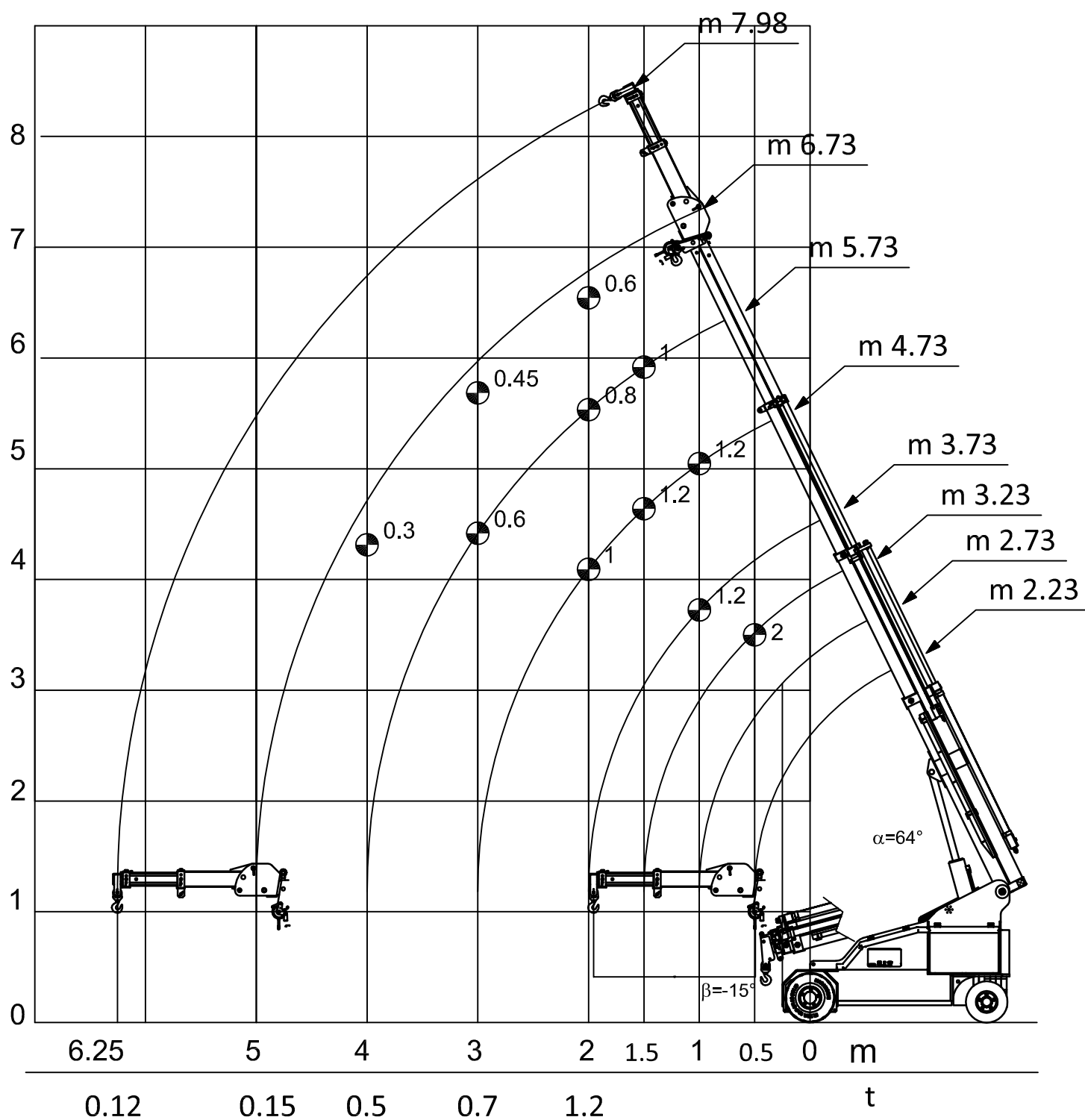
Falc. tel L 850 mm

P.max=1.500Kg.

Modo Operativo 1/2 - M1-M2.



GALIZIA
DIAGRAMMA PORTATE GF30
Falc. tel L 1400 mm
P.max= 1.200Kg.
Modo Operativo 3 - M3.





GALIZIA

DIAGRAMMA PORTATE GF30

Falc. tel L 1900 mm

P.max=850Kg.

Modo Operativo 4 - M4

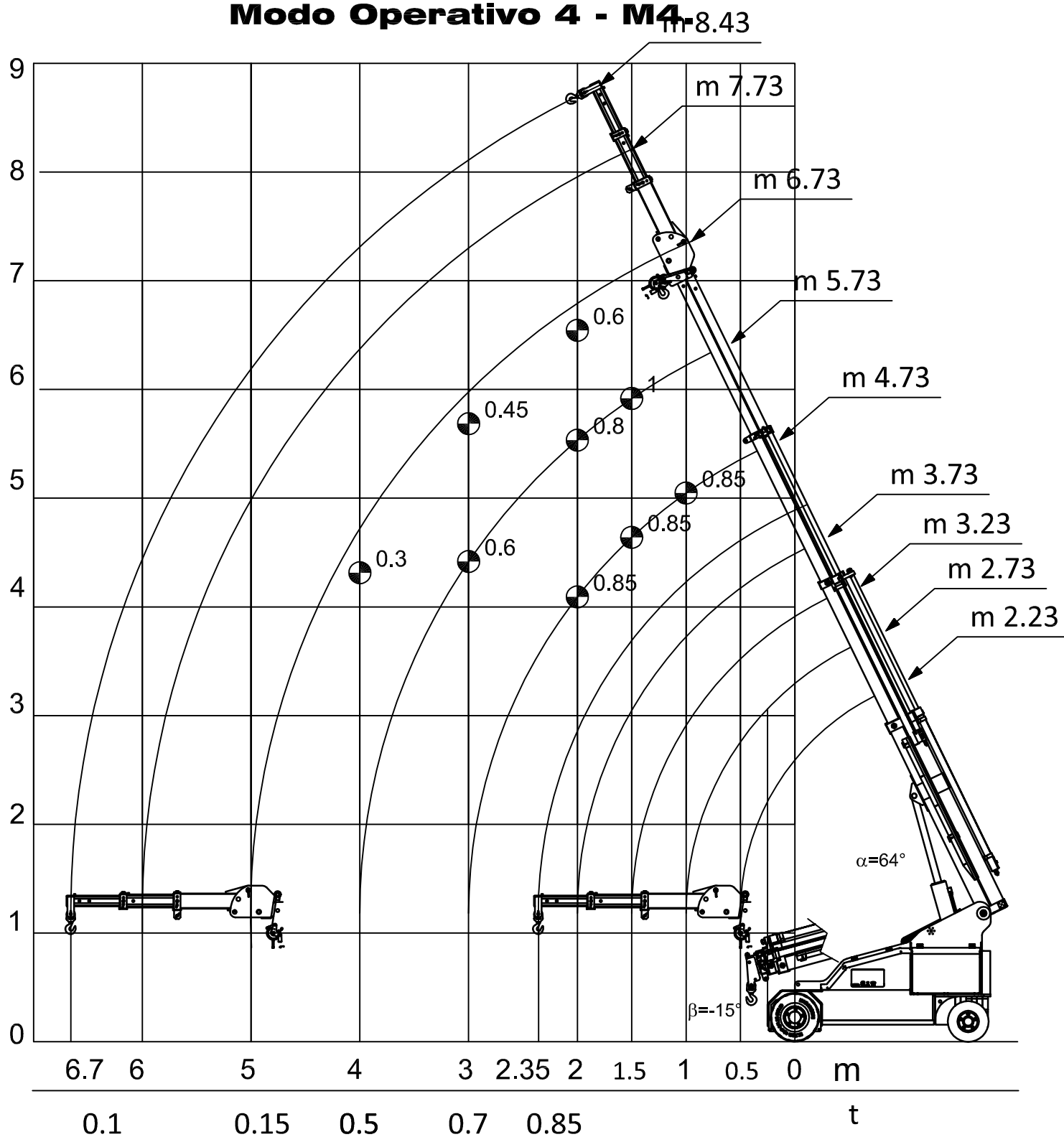




DIAGRAMMA PORTATE GF30

Falc. tel L 2300 mm

P.max=400 Kg.

Modo Operativo 5 - M5.

