

CTE TRACCESS 200

↑ 20 m

→ 8,5 m

👤 250 kg

Ideale per il noleggio.

Facile da usare.
Facile da mantenere.
Facile da manovrare.



CTE TRACCESS 200

20 m di altezza di lavoro con uno sbraccio di 8,4 m
e la straordinaria portata di 250 kg



Unica area
di lavoro



Verticalità
assoluta



250 kg
di portata



Diverse
alimentazioni

DATI TECNICI

- » Braccio a due elementi articolati a doppio parallelogramma + braccio telescopico (braccio base + uno sfilo) + jib
- » Movimentazione pantografo con bielle
- » Rotazione torretta di 320°
- » Comandi elettroidraulici proporzionali dal cestello
- » Avviamento/arresto motore da cestello
- » Cestello in alluminio (1400x700x1100mm)
- » Rotazione del cestello 90° destra + 90° sinistra
- » Livellamento cestello a parallelogramma idraulico
- » Trazione a doppia velocità
- » Carro Allargabile
- » Impianto elettrico da 12 V
- » Serbatoio olio idraulico da 36 l
- » Motore monocilindrico 15 CV benzina
- » Cella di carico per controllo carico in cestello
- » N° 4 stabilizzatori a piazzamento elettroidraulico con sensori di contatto terreno
- » Stabilizzazione automatica (optional)
- » Conta ore
- » Presa elettrica 230 V AC CE in cestello
- » Verniciatura standard: colore blu (RAL 5017) oppure bianca (RAL 9010)
- » Certificazione CE
- » Pendenza max. superabile 25%
- » Velocità max. di traslazione 1.5km/h
- » Motore ausiliario da 2,2kW, 230V



guarda il video

STRENX™
PERFORMANCE STEEL



MOTORIZZAZIONI

- » Motore benzina Honda 15 Hp
- » Motore diesel Kubota



NAVICELLA IN ALLUMINIO
CON SCALETTA D'ACCESSO



PULSANTIERA A FILO

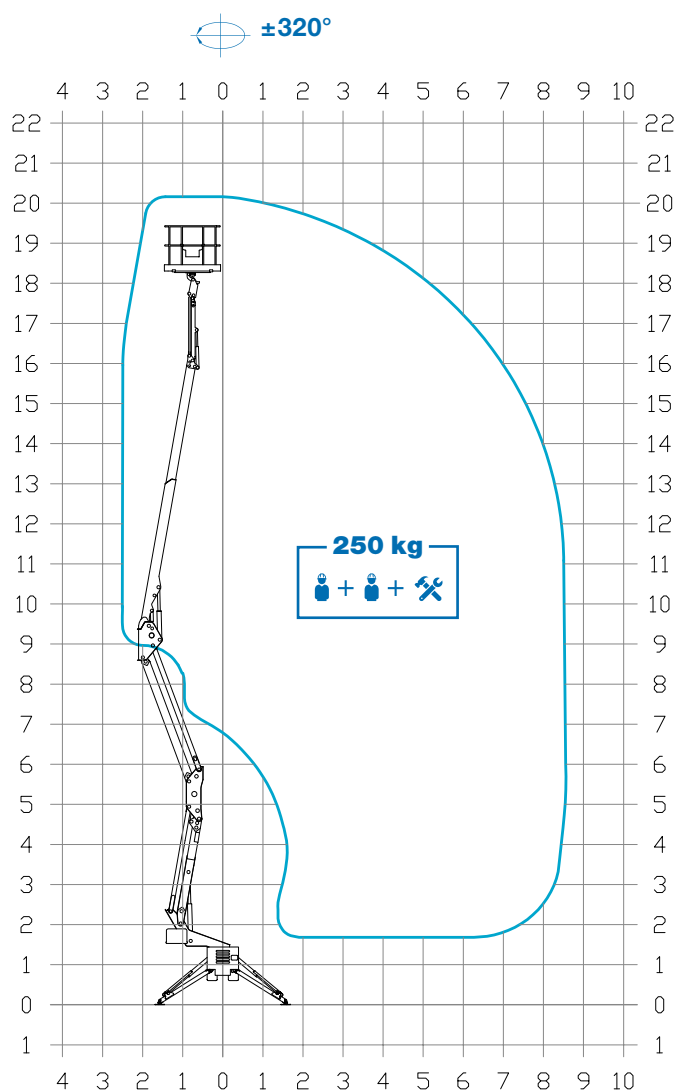


CARRO ALLARGABILE

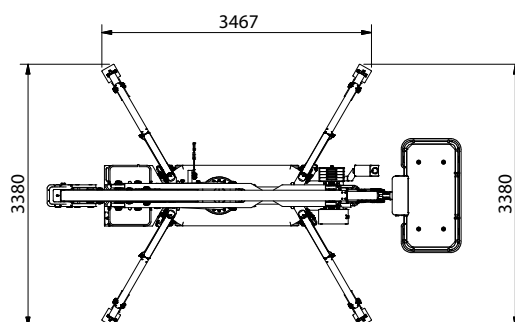
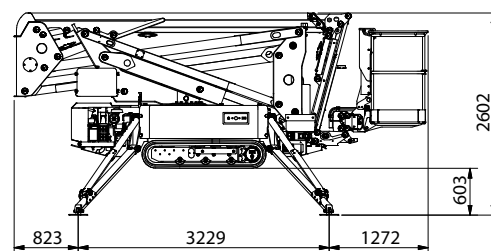
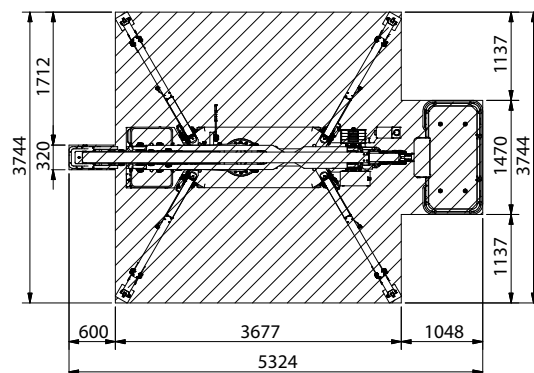


JIB

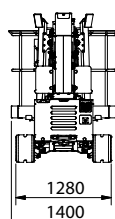
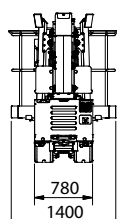
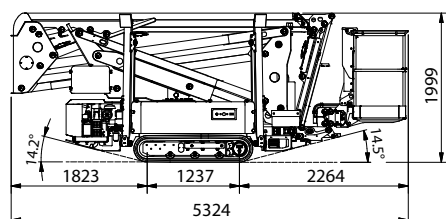
AREA DI LAVORO



STABILIZZAZIONE



DIMENSIONI



20* m

1,4 x 0,7 x 1,1 m

8,5* m

2.900 kg

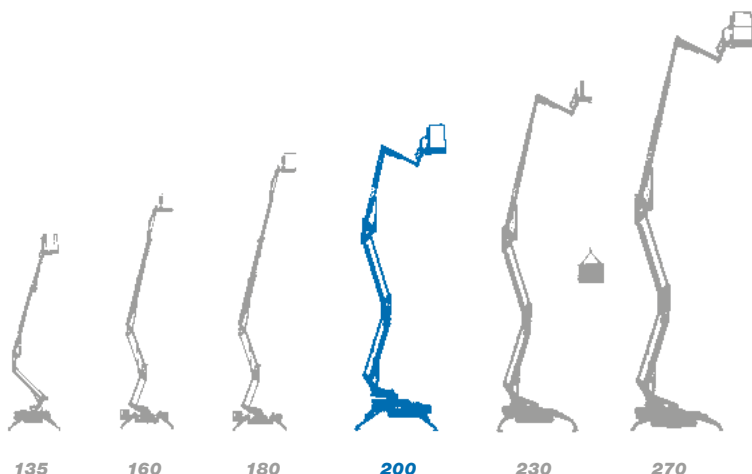
250 kg

18* m

* sbraccio e altezza di lavoro possono variare di ±3% a seconda di variazioni nella fabbricazione o condizioni di lavoro.



Piattaforme aeree cingolate da 13 a 27 m



- ★ Configurazione braccio estremamente versatile
- ★ Le piattaforme più compatte nella categoria
- ★ Design pulito
- ★ Comandi intuitivi e facili da utilizzare
- ★ Manutenzione semplice
- ★ Ottima stabilità in altezza
- ★ Versatilità nelle motorizzazioni



**Siamo CTE, uno dei più grandi gruppi
nel mercato del sollevamento di persone
e movimentazione di materiali.**



**Assistenza
post-vendita**



**Servizio
ricambi**



**Manutenzione
programmata**



**Assistenza
presso il cliente**



**Officine
autorizzate**

Servizi efficienti, soluzioni tecniche innovative, assistenza tempestiva, consulenza professionale e formazione:
Work Becomes Easy è tutto questo.

Uno stile, una filosofia al cui centro ci sono i clienti, la loro sicurezza, la qualità della loro vita.

Per questo in CTE opera un gruppo unito da idee, motivazione e passione per semplificare il lavoro delle
imprese attive nel campo del sollevamento di persone e oggetti.



CTE s.p.a.
Via Caproni, 7
38068 Rovereto (TN)

Stabilimento
Loc. Terramatta, 5
37010 Rivoli Veronese (VR)

Tel. +39 0464 48.50.50
info@ctelift.com
www.ctelift.com



UNI EN ISO 9001:2008 IT 61659