

**CTEZED 25 HV** su ISUZU

↑ 25 m

→ 12 m

250 kg

# La tecnologia S<sup>3</sup> Evo incontra la compattezza.

Elevata produttività.  
Massime prestazioni.  
Semplicità di utilizzo.

## CTEZED 25 HV su ISUZU

25 m di altezza di lavoro, 12 m di sbraccio, sistema S<sup>3</sup> EVO, ZED 25 HV stabilisce nuovi standard nella sua categoria.



S<sup>3</sup> EVO



Stabilità  
in altezza



250 kg di portata  
in cesta



Zero ingombro  
di coda

### DATI TECNICI

- » Doppio pantografo + braccio telescopico + 2 sfili
- » Movimentazione pantografo con bielle
- » Rotazione torretta  $\pm 320^\circ$
- » Comandi elettroidraulici proporzionali simultanei con rampe di accelerazione e decelerazione per un controllo più fluido delle manovre
- » Avviamento/arresto motore dalla navicella
- » Regolazione automatica dei giri motore e dalla postazione da terra
- » Pianale in alluminio anti-scivolo
- » Piattaforma di lavoro in alluminio 1400x700x1100 mm
- » Rotazione idraulica navicella  $90^\circ + 90^\circ$
- » Livellamento navicella con sistema master-slave
- » 4 stabilizzatori a piazzamento oleodinamico con sensori di contatto terreno: stabilizzatori frontali con estensione delle traverse, stabilizzatori posteriori fissi in sagoma
- » Stabilizzazione variabile con S<sup>3</sup> Smart Stability System EVO
- » Capacità di livellamento fino al 3%
- » Sistema di gestione elettronico CAN BUS
- » Cella di carico
- » Impianto oleodinamico alimentato da pompa ad ingranaggi installata sulla presa di forza del veicolo
- » Cicalino innesto presa di forza
- » Contatore in cabina
- » Presa elettrica 230 V AC CE in navicella
- » Certificazione CE secondo UNI EN 280:2015
- » Verniciatura standard blue (RAL 5017) e bianco (RAL 9003)



guarda il video

**STRENX™**  
PERFORMANCE STEEL

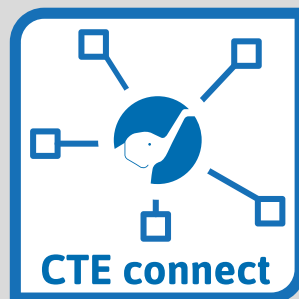
**IPAF**



**250 KG DI PORTATA  
IN CESTA**



**INTERFACCIA SEMPLICE  
E INTUITIVA**

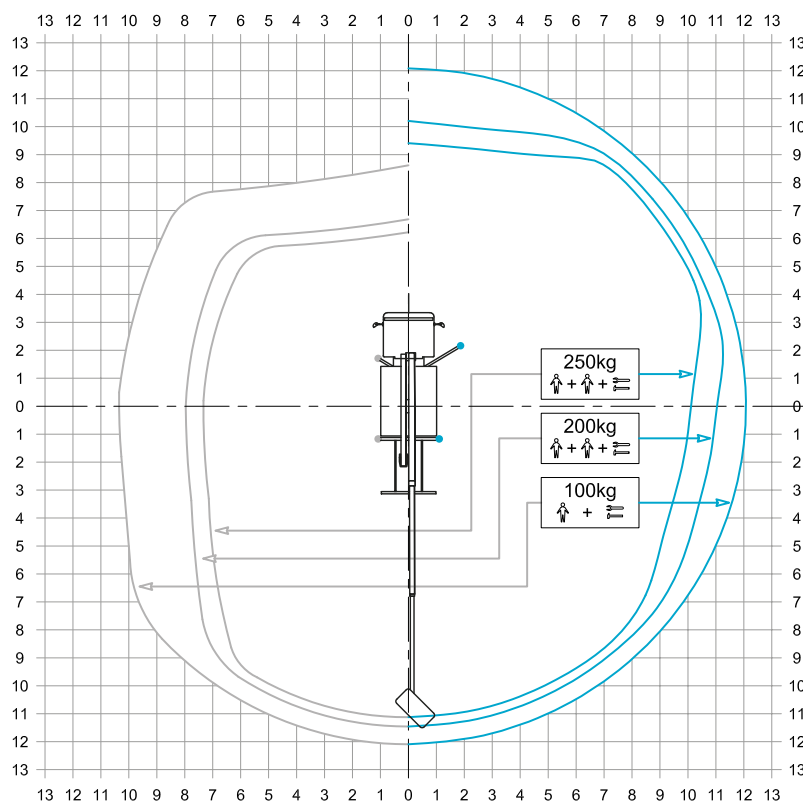


**CTE CONNECT PER LA  
GESTIONE DA REMOTO**

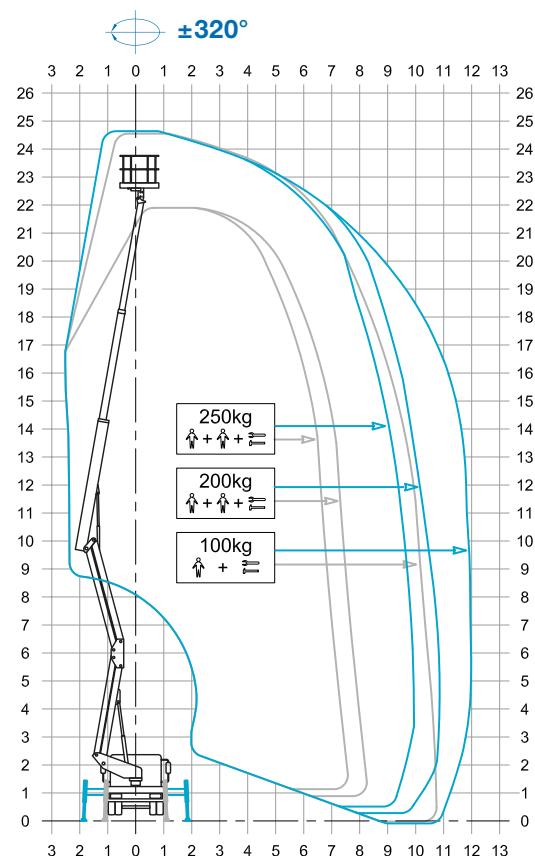


**DIAGNOSTICA INTEGRATA  
NEL QUADRO COMANDI**

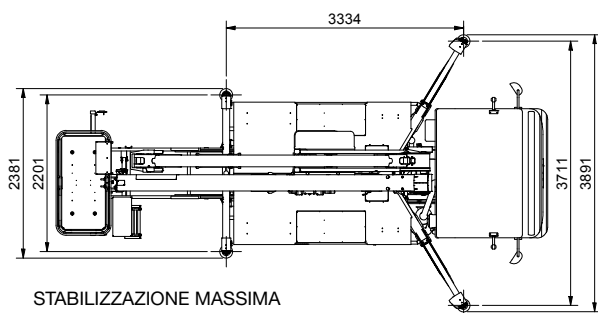
## STABILIZZAZIONE



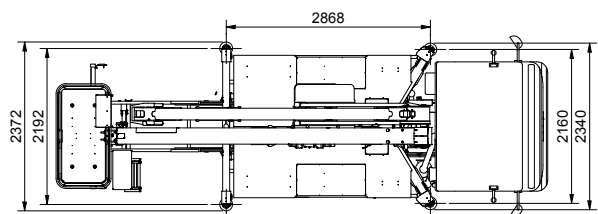
## AREA DI LAVORO



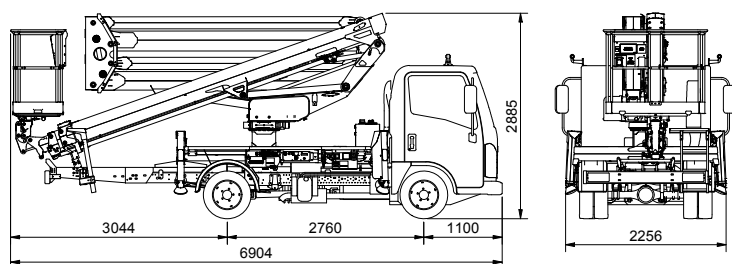
## DIMENSIONI









**STABILIZZAZIONE MASSIMA**



**STABILIZZAZIONE MINIMA**



 <b>25* m</b>	 <b>1,4 x 0,7 x 1,1 m</b>
 <b>23* m</b>	 <b>12* m</b>
 <b>250 kg</b>	 <b>PTT min 3.500 kg</b>

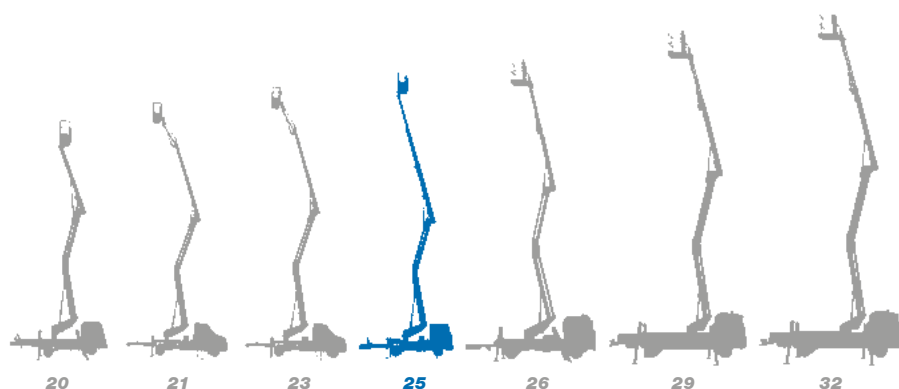
\* sbraccio e altezza di lavoro possono variare di  $\pm 3\%$  a seconda di variazioni nella fabbricazione o condizioni di lavoro.

I dati contenuti nella presente scheda non sono impegnativi. Ci riserviamo di apportare modifiche in qualsiasi momento senza preavviso. Le informazioni riportate hanno solo scopo illustrativo. \_ZED 25 HV ISUZU - ed. 09/21





## Piattaforme aeree autocarrate articolate da 20 m a 32 m



- ★ Configurazione del braccio estremamente versatile
- ★ Le piattaforme più compatte nella categoria
- ★ Design del braccio pulito
- ★ Comandi intuitivi e facili da utilizzare
- ★ Ottima stabilità in altezza
- ★ Facilità di manutenzione



**Siamo CTE, uno dei più grandi gruppi  
nel mercato del sollevamento di persone  
e movimentazione di materiali.**



**Assistenza  
post-vendita**



**Servizio  
ricambi**



**Manutenzione  
programmata**



**Assistenza  
presso il cliente**



**Officine  
autorizzate**

Servizi efficienti, soluzioni tecniche innovative, assistenza tempestiva, consulenza professionale e formazione:  
Work Becomes Easy è tutto questo.

Uno stile, una filosofia al cui centro ci sono i clienti, la loro sicurezza, la qualità della loro vita.  
Per questo in CTE opera un gruppo unito da idee, motivazione e passione per semplificare il lavoro delle  
imprese attive nel campo del sollevamento di persone e oggetti.



**CTE s.p.a.**  
Via Caproni, 7  
38068 Rovereto (TN)

**Stabilimento**  
Loc. Terramatta, 5  
37010 Rivoli Veronese (VR)

Tel. +39 0464 48.50.50  
info@ctelift.com  
www.ctelift.com



UNI EN ISO 9001:2008 IT 61659